

Une astuce de



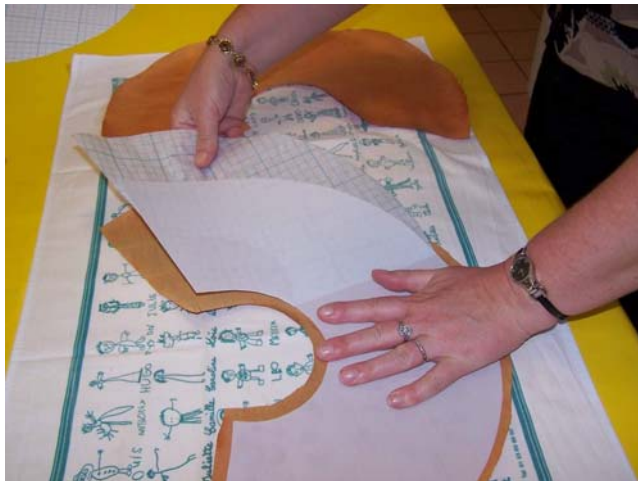
Abat-jour

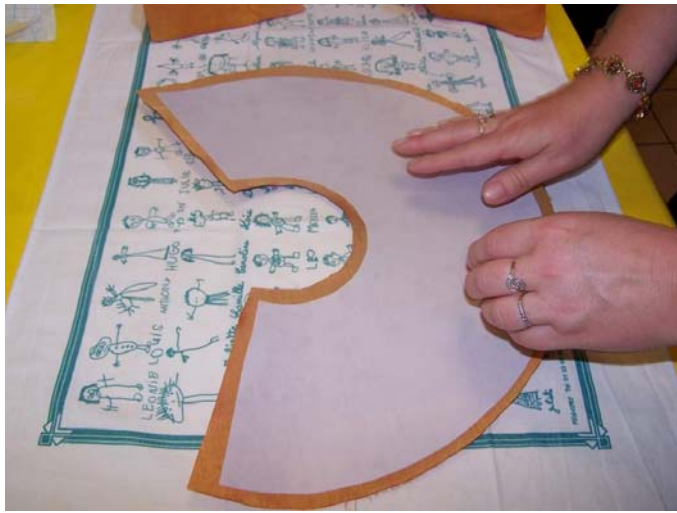
de Marie Claire

On coupe le tissu ou la toile avec environ 1 ½ cm de surplus tout autour.
On coupe le polyphane sans surplus, au ras du patron papier.



On place le polyphane sur le tissu, et délicatement, lentement, on enlève le papier de protection en faisant attention de ne pas faire de plis ni bulle.

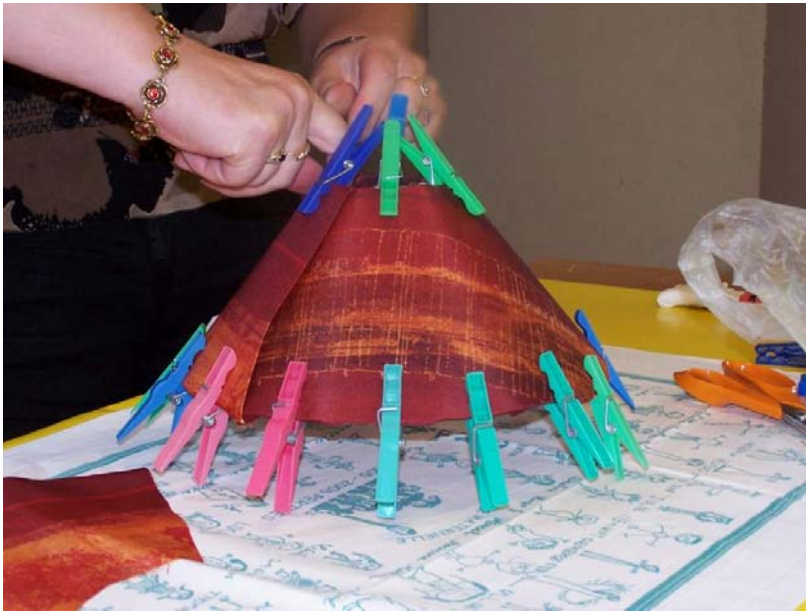




En se fermant sur la carcasse, les deux extrémités du tissu vont se chevaucher. On coupe à ras la partie qui sera en dessous.



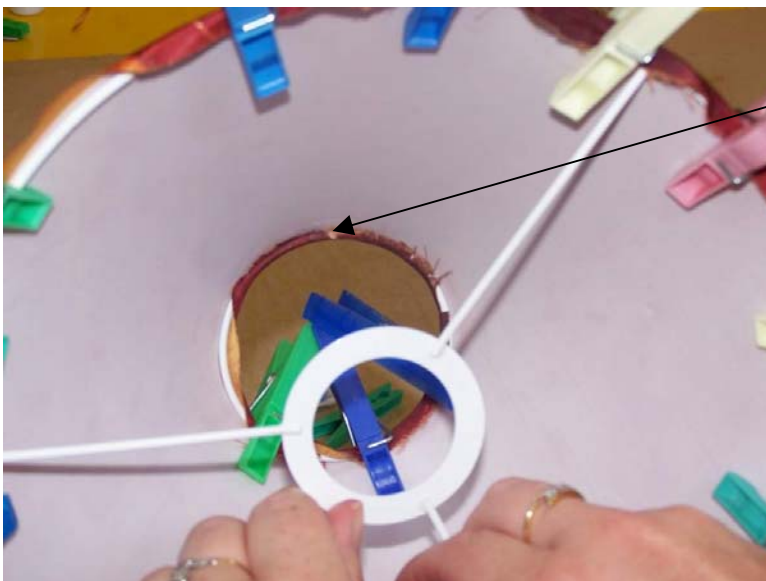
On place le tissu sur la carcasse, on fixe avec des pinces à linge.



Une fois bien placé, on commence à coller l'arrière de l'abat-jour



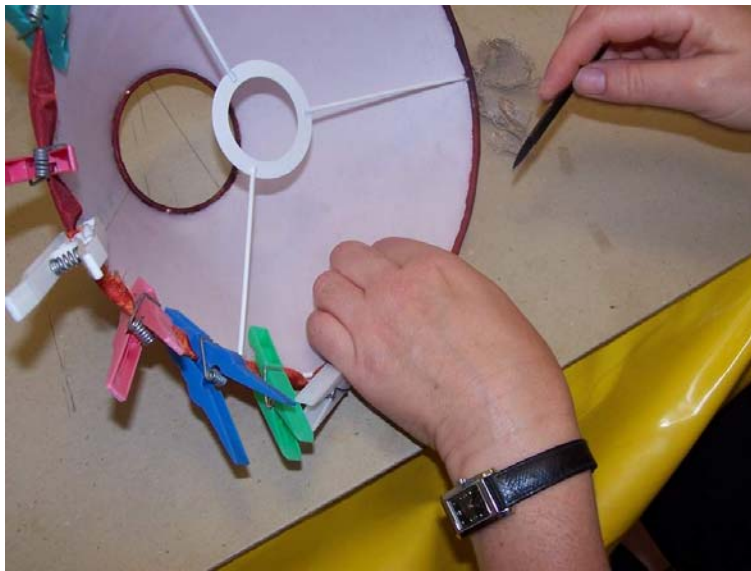
On commence à coller la partie du haut qui est plus petite et plus délicate. On avance tout doucement, et on met la colle au fur et à mesure. Si besoin, pour bien placer le tissu, on peut faire des petites entailles dans le tissu mais très progressivement.



Et voilà le haut est collé



On fait de même avec le bas de l'abat-jour



Et voilà



Retrouvez d'autres astuces sur

www.aufilalpatte.com

